

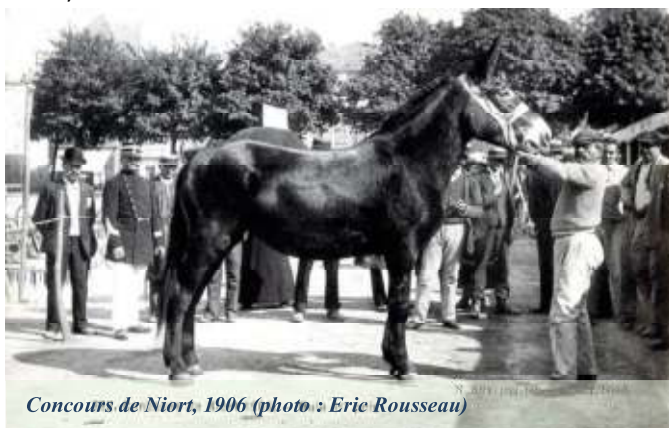


La Mule Poitevine

HISTORIQUE DE LA RACE

La Mule Poitevine est l'hybride (en principe stérile) issu de l'accouplement " contre nature " entre le Baudet du Poitou et la jument Trait Poitevin mulassier.

Au XIXe siècle, dans le Poitou, les juments Trait Poitevin étaient à peu près exclusivement destinées à la production mulassière. Les éleveurs ne faisaient naître des chevaux que lorsque les juments ne pouvaient pas produire de mules (raccourci un peu rapide). La mule Poitevine est la plus grande des mules, et elle était autrefois commercialisée dans le monde entier (jusqu'à 18000 individus par an au XIXe siècle).



Concours de Niort, 1906 (photo : Eric Rousseau)

Après la Seconde Guerre Mondiale, la motorisation de l'agriculture a eu raison de son utilité, et sa production a pratiquement cessé, entraînant également la chute des effectifs de Baudets du Poitou et de Traits Poitevins.

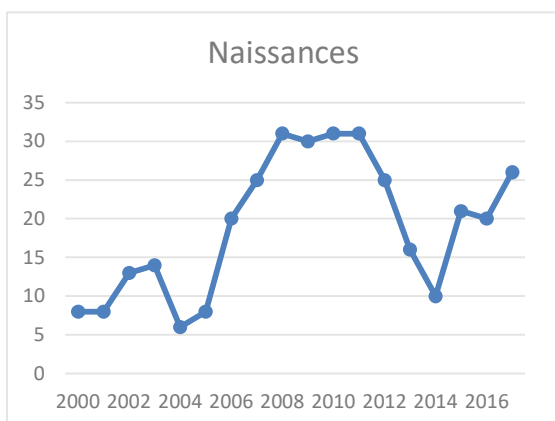
Aujourd'hui, la production annuelle ne dépasse guère une vingtaine d'animaux qui trouvent facilement preneur dans le sud de l'Europe.

Depuis 2002, l'appellation " Mule poitevine " est officiellement reconnue par le Ministère de l'agriculture.

APTITUDES DE LA RACE

Sa résistance et son pied sûr font d'elle un outil remarquable pour le bât. Les Mules Poitevines sont également utilisées pour l'attelage et la selle de loisir. Mais elle est avant tout une mule de gros trait, particulièrement apte aux travaux agricoles et au débardage

EFFECTIFS ET REPARTITION GEOGRAPHIQUE DES ELEVAGES



La production de Mule poitevine reste marginale, pour ne pas concurrencer les naissances de Trait poitevin.



La carte ci-dessus présente les adhérents à l'association Races Mulassières du Poitou détenteurs de Mules Poitevines en Pays de la Loire.

ETAT DES LIEUX ACTUEL

Les animaux issus du croisement entre un mâle inscrit au stud-book du Baudet du Poitou, agréé à la monte publique pour la production mulassière, et une femelle inscrite au stud-book du Trait poitevin mulassier, sont automatiquement inscrits au registre de la mule poitevine.

La naissance de mules Poitevines n'est pour l'instant pas une priorité. Il est nécessaire d'arriver à des effectifs de Traits Poitevins corrects en ne reproduisant qu'en race pure pour le moment. On pourra ensuite envisager de produire plus de mules Poitevines.

Aujourd'hui les quelques mules poitevines qui naissent chaque année, sont vendus le plus souvent pour l'Espagne et l'Italie. En Espagne, les mules sont utilisées pour des défilés en ville, des ferias, et pour la corrida. En Italie, elles sont utilisées pour du portage de bois dans les zones montagneuses. Quelques mules restent en France pour le loisir ou le travail agricole, notamment en vigne ou débardage.

