

## Premier pôle d'élevage de vaches 100% nantaises !

Significative d'une agriculture paysanne à taille humaine, la vache nantaise symbolise l'accès pour toutes et tous, à une alimentation de qualité et respectueuse de l'environnement.

Soutenir L'ÉTABLE NANTAISE, c'est s'engager concrètement en faveur du développement de l'autonomie alimentaire du territoire et des circuits-courts de proximité. Un projet unique et 100% nantais !



### SOUTENIR LE PROJET DE L'ÉTABLE NANTAISE, c'est s'engager pour le développement d'une micro-filière d'avenir

Atteindre l'effectif de 1500 vaches d'ici 2025 pour sécuriser la sauvegarde de la race et répondre aux enjeux de l'agriculture urbaine et périurbaine de proximité (économiques, sociaux et environnementaux).

Développer la professionnalisation des éleveurs en race nantaise par une formation spécifique des jeunes souhaitant s'installer, un accompagnement innovant des porteurs de projet et par une structuration des circuits de commercialisation avec l'ensemble des partenaires.

Apporter sur le circuit court une viande de qualité, locale et accessible, levier d'avenir pour un territoire durable, responsable et créateur d'emplois.



Besoin de + d'infos sur le projet de l'Étable nantaise, contactez-nous !

[etablenantaise@gmail.com](mailto:etablenantaise@gmail.com)

gleech - photos droits réservés - Association La vache nantaise - 2020

PROJET LOCAL,  
PROJET D'AVENIR  
DÉVELOPPEMENT  
DE MICRO-FILIÈRE

# L'ÉTABLE NANTAISE

Premier pôle d'élevage de vaches 100% nantaises !



ASSOCIATION LA VACHE NANTAISE / LE CRAPAL / CAP 44 / CIAP / EPLEFPA NANTES TERRE ATLANTIQUE

1 vache nantaise



# 4 super qualités !



Une vache qui a de la class'



Une viande persillée



Un lait très riche



Une vache bocagère pour donner une nouvelle vie aux friches agricoles et entretenir les zones humides de la métropole



## Un projet engagé pour le déploiement durable d'une micro-filière d'avenir

### FORMER, INSTALLER

Les races locales et la vache nantaise en particulier bénéficient d'une forte adhésion de jeunes éleveurs souhaitant s'installer sur le territoire. Le besoin d'outils de formation est aujourd'hui important pour sécuriser l'installation et dynamiser le renouvellement des générations en agriculture. Le lycée Jules-Rieffel (Saint-Herblain) réfléchit à la mise en place d'un parcours d'étude spécifique « élevage ». La CIAP et CAP 44 encadrent déjà un « Espace-test agricole » dédié au maraîchage bio à destination d'un public adulte souvent en reconversion professionnelle. Ce modèle de formation est tout à fait transposable à la filière élevage.

DES PARTENAIRES MOBILISÉS : EPLEFPA Nantes Terre Atlantique, CIAP, CAP 44, CRAPAL...

### CONCRÉTISER LE RETOUR DE LA NATURE EN VILLE

Marqueur de l'identité nantaise, la vache nantaise et ses éleveurs permettront de créer de nouvelles relations avec les habitants, de faire rêver et de créer la relation avec l'animal à travers des démarches culturelles originales, de concrétiser le retour de la nature en ville par la valorisation de nouveaux espaces entretenus.

DES PARTENAIRES MOBILISÉS : Macadam Vacher, Le voyage à Nantes, CRAPAL, 48h de l'agriculture urbaine...

### MANGER SAIN ET LOCAL

Des restaurateurs et des bouchers s'intéressent de plus en plus aux qualités de la viande nantaise et des opportunités existent pour valoriser la viande. Manger local et de qualité est un enjeu essentiel pour la santé de tous. C'est également un des leviers du territoire pour développer son autonomie alimentaire et proposer une alimentation saine et 100% locale au sein des restaurations collectives.

DES PARTENAIRES MOBILISÉS : Restaurateurs, CRAPAL, Slowfood, Le voyage à Nantes...

### UNE GESTION NATURELLE DES RÉSERVES FONCIÈRES

Les espaces en attente d'urbanisation ou d'installation de futurs agriculteurs nécessitent un entretien. La gestion des espaces en transition, qu'ils soient propriété de la collectivité ou propriété privée sont des opportunités pour mettre en place de l'élevage.

DES PARTENAIRES MOBILISÉS : SCIC Nord Nantes, CIAP, CRAPAL...

### PRÉSERVER ET ENTREtenir

L'île Héron est un exemple qui illustre la grande diversité des milieux naturels sensibles présents dans la métropole nantaise. Ces espaces nécessitent un entretien soutenu de la biodiversité. La rusticité de la vache nantaise est idéale pour l'entretien de milieux fragiles. L'île Héron pourrait devenir demain le lieu de rencontre et d'échange autour du projet de l'étable nantaise.

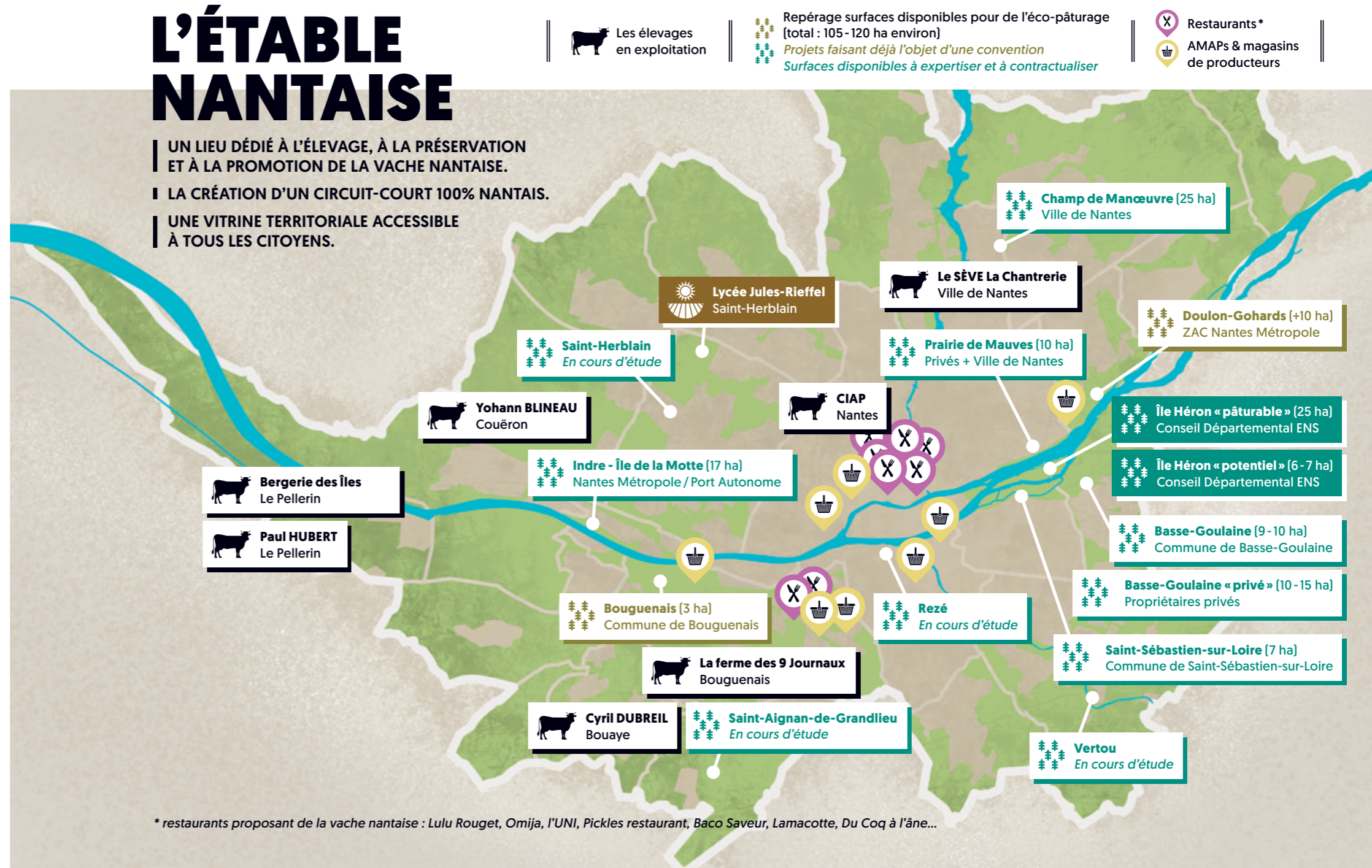
DES PARTENAIRES MOBILISÉS : SEVE Ville de Nantes, Conseil Départemental de Loire-Atlantique, CRAPAL, CAP 44...

# L'ÉTABLE NANTAISE

UN LIEU DÉDIÉ À L'ÉLEVAGE, À LA PRÉSERVATION ET À LA PROMOTION DE LA VACHE NANTAISE.

LA CRÉATION D'UN CIRCUIT-COURT 100% NANTAIS.

UNE VITRINE TERRITORIALE ACCESSIBLE À TOUS LES CITOYENS.



\* restaurants proposant de la vache nantaise : Lulu Rouget, Omija, l'UNI, Pickles restaurant, Baco Saveur, Lamacotte, Du Coq à l'âne...