

La Bleue de Bazougers



Un taureau de Constant Cosnard, à Fromentières, années 60 ou 70

L'histoire de la Bleue de Bazougers commence après la révolution française à la fin du 18ème siècle. A l'époque, la noblesse du canton de Bazougers en Mayenne importe une race bovine de Suisse : la **Fribourgeoise**. Cette vache de robe pie rouge et pie noire, en croisement avec les races locales, telle que l'Augeronne est à l'origine de la Mancelle.

Puis au 19ème siècle, l'importation de la race **Durham** depuis l'Angleterre par la noblesse Angevine va engendrer plusieurs métissages, qui donneront les caractéristiques qu'on connaît aujourd'hui à la Bleue de Bazougers. Il en est de même pour ses cousines la Rouge des Prés et la Saosnoise.

La vache connaît son apogée dans les années 50, mais très localement sur le canton de Bazougers. Elle n'est pas reconnue officiellement par le ministère de l'agriculture et sera victime de la politique Quittet.

C'est grâce à la persévérance de quelques éleveurs passionnés, de scientifiques et à de la semence d'insémination artificielle que la race peut renaître de ses cendres.

L'avenir de la Bleue de Bazougers est fragile et reste à écrire.

Comment me reconnaître ?

Robe allant du noir au bleu ayant des panachures, avec notamment des animaux pie

Queue ressortie, tombant perpendiculairement à l'arrière main

Rein solide, hanches larges et cuisses longues

Poitrine large et profonde
Epaule puissante
Dos large

Muqueuses foncées ou tachetées de noires

Mamelle équilibrée et trayons fonctionnels

Animaux assez longs et équilibrés, avec des membres courts

Tête bien proportionnée, profil droit, mufler large

Cornes en croissant resserré vers l'avant, fines et courtes

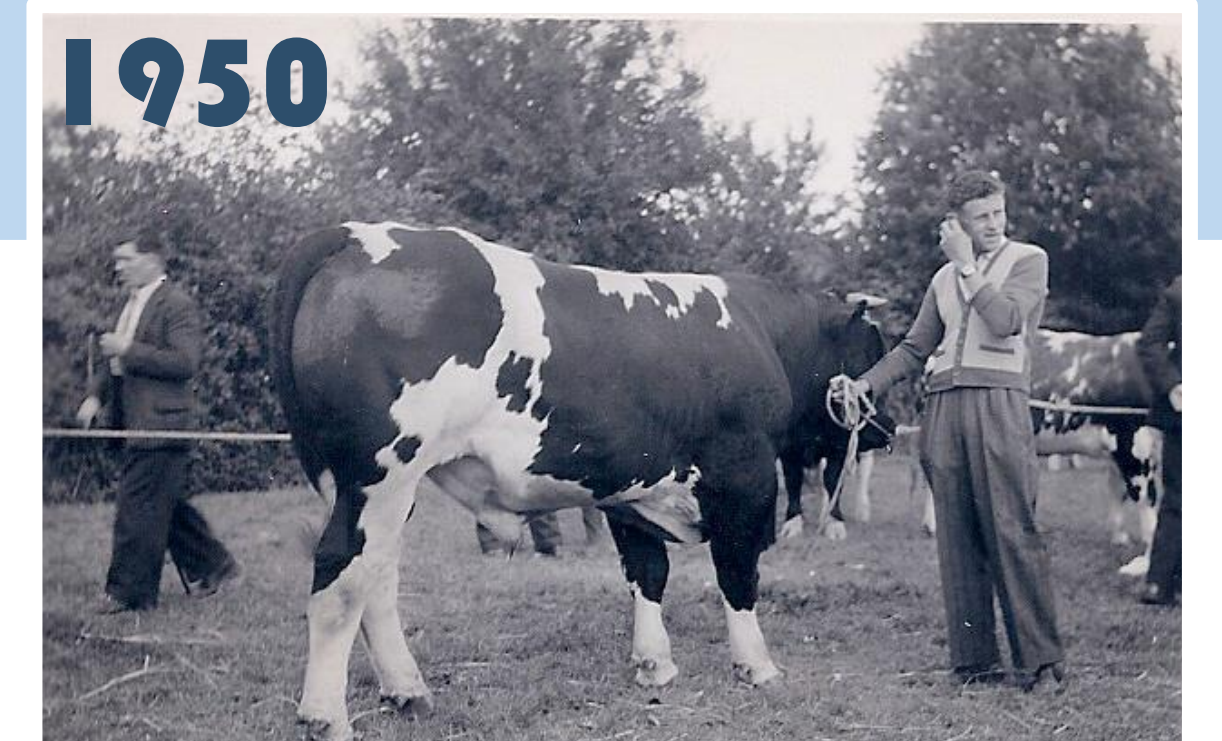


Une vache et son veau, élevage de Mr Alain Coulon à Andouillé, 2020

Au fil du temps



Boeuf, élevage Mr Hubert Maussion, 639 kg de viande à Evron



Présentation d'un taureau au concours de La Crompte 53

Une vache issue de Melchior, élevage Mr Alain Coulon à Andouillé



Quelles sont mes aptitudes ?

- * La Bleue de Bazougers est une race **herbagère** de type **mixte** : viande avec un bon potentiel laitier.
- * Elle est **rustique**, adaptée au pâturage, en capacité de valoriser les fourrages grossiers et supportant bien les changements de conditions climatiques et alimentaires en cours de saison.
- * Les vaches sont **calmes et dociles**

Ces qualités autrefois reconnues chez la Bleue de Bazougers sont aujourd'hui recherchées par le collectif d'éleveurs travaillant sur le schéma de sélection.



« La Bleue de Bazougers »
55, la moutonnière
44 260 Prinquiau