

LES MARDIS DE L'ECO-PATURAGE " LES RACES LOCALES AU SERVICE DES COLLECTIVITES "

L'écopâturage à Cholet

Maintien de la biodiversité sauvage et préservation des races locales



La mise en place de la démarche à Cholet

- 1 - Constitution d'un groupe de travail interne sur le sujet (2015)
- 2 - identification d'une vingtaine de sites potentiels, classés par ordre de priorité, sur la base de différents critères :
 - Difficulté d'entretien des sites
 - " Ludicité " (liens intergénérationnels, attractivité des parcs, etc)
 - Temps d'entretien annuel des sites
 - Ratio investissement / m² pâturé

PA TURAGE

SITE	ENTRETIEN ACTUEL	DIFFICULTE D'ENTRETIEN ?	TYPE DE PATURAGE ENVISAGE	AVANTAGES	INCONVENIENTS	PRIORITE ENTRETIEN	PRIORITE LUDICITE	NOTA	TEMPS ENTRETIEN 2016 (H)	SURFACE PARCELLE	Surface (m²) Pâturage	TEMPS ENTRETIEN 2016 (H)	Périphérie parcelle pâturée	Clôture (ml)	Montant investissement	Ratio investissement / m² pâturé
Etang de Mocrat	Aucun	Oui	caprins, ovins, équins	Passage fréquent promeneurs, compensation perte ludique liée à l'étang, règlement problématique entretien (portance), économie sur la rampe d'accès engins	abris + point d'eau à créer	1	1	2			6833		80	80	832,00 €	0,12 €
Prairie humide parc du menhir	Aucun	Oui	ovins, bovins, équins	Passage fréquent promeneurs, Ecoquartier, règlement problématique entretien (portance)	Linéaire de clôtures – abris + point d'eau à créer	1	1	2			8996		719	719	7 477,60 €	0,83 €
Équipement Bernard Hinault (Bel Air)	Gyrobroyage	Oui sur une partie (acacias, pente)	caprins, ovins	Parcelle clôturée – gain de temps moyen – gestion des repusses d'acacias	Gêne aux riverains ? – abris + point d'eau à créer	2	1	3	6,50	2 327	1972	5,51	304	2	20,80 €	0,01 €
Jardins familiaux du Bois d'Ouin	Gyrobroyage (GEP) + fossé par voirie	Non	Ovins, caprins, gallinacées	Gain de temps moyen – suppression des déplacements – entretien + régulier pouvant satisfaire les jardiniers – gestion partielle des déchets verts des jardins – clôtures partiellement existante et en bon état		2	1	3	10	4 365	1960	4,49	601	40	416,00 €	0,21 €
Giratoire des Mauges (Bordage Luneau)	Fauche en régie + gyrobroyeur	Non	ovins, bovins, équins, caprins	Gain de temps moyen – Présence point d'eau	Linéaire de clôtures – abris à créer	2	1	3	0	9 750	11038	0	582	582	6 052,80 €	0,55 €
Bordage Luneau (Tir à l'arc)	Fauche en régie + gyrobroyeur	Non	ovins, bovins, équins, caprins	Gain de temps moyen – Présence point d'eau	Linéaire de clôtures – abris à créer	2	1	3	0	11 647	14369	0	621	621	6 458,40 €	0,45 €
Ile du Parc de Moine	Tonte	Non	Gallinacées, anatidés	Ludicité pour les promeneurs Utilisation du théâtre pour abris animaux	achat d'animaux – clôture à créer – problème de la clôture en cas de crue – rats ?	3	1	4	0	21 589	1134	0	143	143	1 487,20 €	1,31 €
Parc Sainte Cécile	Tonte	Non	Ovins, caprins, Gallinacées, anatidés	Passage fréquent promeneurs, point d'eau, proximité école	Gêne aux riverains ?, clôtures et abris à créer	3	1	4	0	12 849	4667	0	318	318	3 307,20 €	0,71 €
Échangeur Bourrie	Fauche en régie + gyrobroyeur + Tonte	Non	ovins, bovins, équins, caprins	Passage fréquent véhicules (échangeur), gain de temps assez élevé, présence de point d'eau (à vérifier)	Linéaire de clôtures – abris à créer	3	1	4	0	22 572	5226	0	359	359	3 733,60 €	0,71 €
Champs Vallée 1	Fauche par agriculteur	Non	Ânes, bovins	Passage fréquent promeneurs	Linéaire de clôtures – abris + point d'eau à créer	3	1	4	0	80 050	7516	0	408	408	4 243,20 €	0,56 €
Ecuyère 2	Fauche en régie + gyrobroyeur	Non	ovins, bovins, équins	Gain de temps moyen – proximité bassin tampon	Linéaire de clôtures – abris à créer	3	1	4	0	97 970	8867	0	444	444	4 617,60 €	0,52 €
Champs Vallée 2	Fauche par agriculteur	Non	Ânes, bovins	Passage fréquent promeneurs	Linéaire de clôtures – abris + point d'eau à créer	3	1	4	0	80 050	15585	0	719	719	7 477,60 €	0,48 €
Le Desbats	Fauche par	Non	bovins, équins	Passage fréquent promeneurs – Ecoquartier – présence d'une	Linéaire de clôtures ?	2	4	4			20250		214	214	2 455,60 €	0,21 €

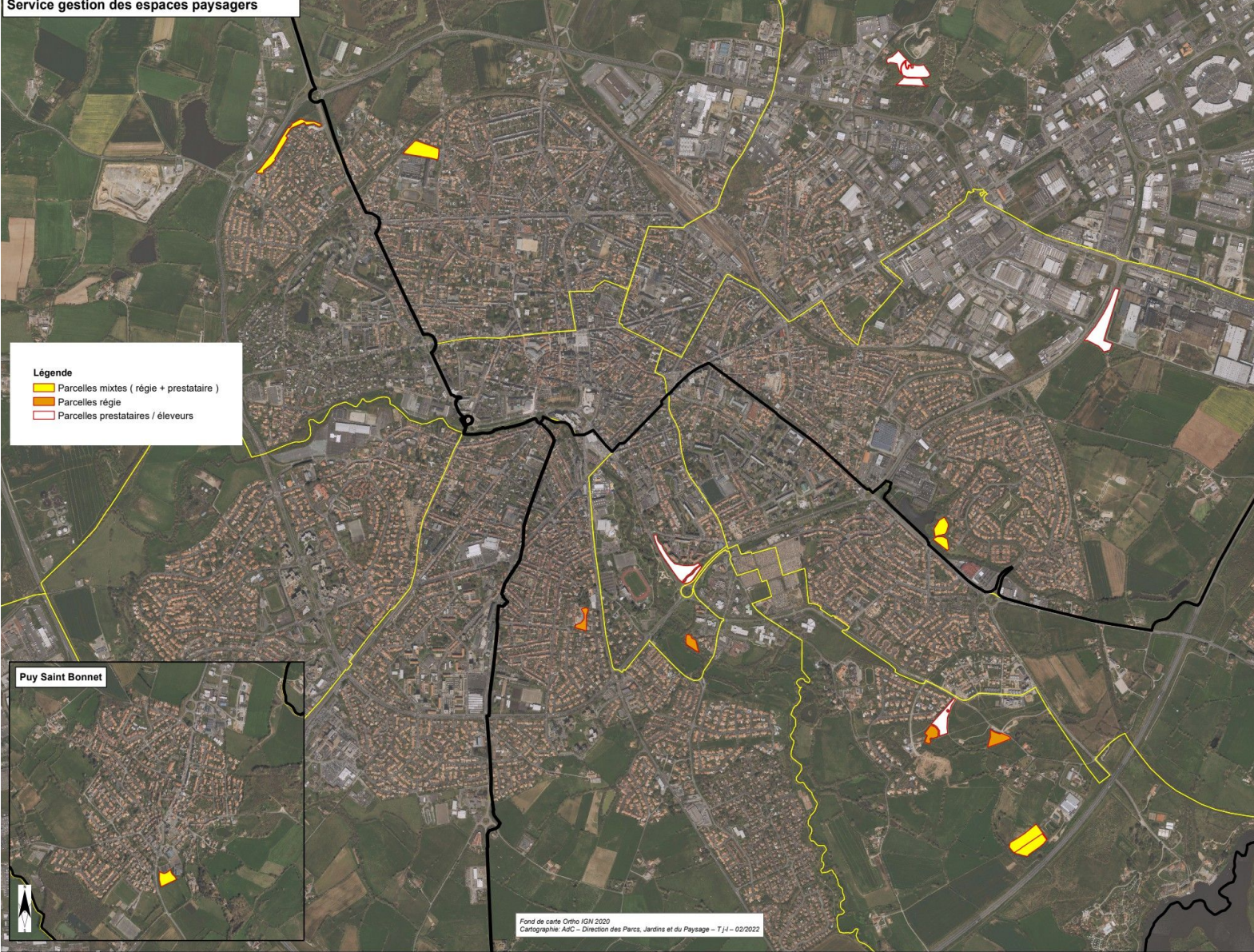
Rapide historique de l'écopâturage à Cholet

- 2015 : début de prestation avec une entreprise (Anes + moutons d'Ouessant)
- 2016 : achat des premiers animaux (2 moutons + 2 chèvres naines) : 1 site d'écopâturage
- Aujourd'hui :
 - 13 sites (14 Ha cumulés)
 - 2 prestataires + 1 éleveur de chevaux de trait
 - cheptel communal d'environ 50 animaux
 - 5 races différentes (1 race de caprins et 4 races d'ovins)

Caprins : Chèvres naines

Ovins :

- moutons Thônes et Marthod (race savoyarde)
- moutons Shropshire (mouton anglais pour le pâturage des sapinières)
- moutons d'Ouessant (race menacée)
- moutons Bleus du Maine (race menacée)



Légende

- Parcels mixtes (région + prestataire)
- Parcels région
- Parcels prestataires / éleveurs

Puy Saint Bonnet

Les prestataires / éleveurs

Races mulassières
du Poitou



Vaches Galloway



Anes du Cotentin



LES CHEVRES NAINES



Achat de deux chèvres en 2016, puis reproduction en interne avec prêt d'un bouc par la ferme pédagogique des Noues à Cholet.

14 chèvres



Ecopâturage à l'EHPAD de la Cormetière

MOUTON THÔNES ET MARTHOD



Achat de deux mâles castrés en 2016



MOUTONS SHROPSHIRE



Achat de 4 agnelles en 2019 et 2020, puis reproduction en interne avec prêt d'un bélier par l'éleveur (6 naissances).

**Arrêt de la reproduction depuis
10 Shropshire**



MOUTON D'OUessant



Partenariat et adhésion au GEMO (groupement des éleveurs de mouton d'Ouessant) pour l'achat d'agnelles et la reproduction (prêt de bélier)

11 Moutons d'Ouessant

L'audace pour réussir

MOUTON BLEUS DU MAINE



**Achat d'agnelles et location de bélier
auprès d'une éleveuse du Fület (49)
10 Bleus du Maine**


Le Choletais
L'audace pour réussir

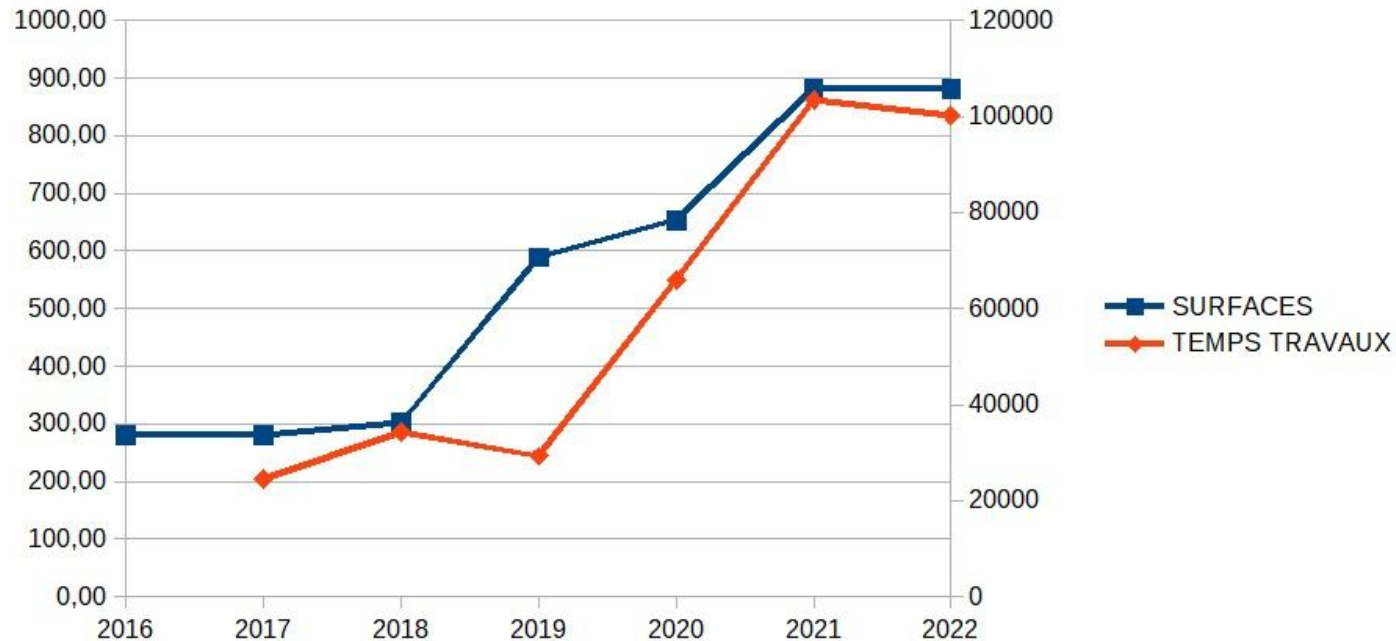
CHOLET
l'entrepreneante

Parcelles Ville de Cholet
Ecopâturage Evolution temps travaux / surfaces

LES COUTS

ANNEE	SURFACES	TEMPS TRAVAUX
2016	33514	
2017	33514	203,50
2018	36314	286,25
2019	70664	243,75
2020	78464	549,00
2021	105864	862,75
2022	105864	835,25

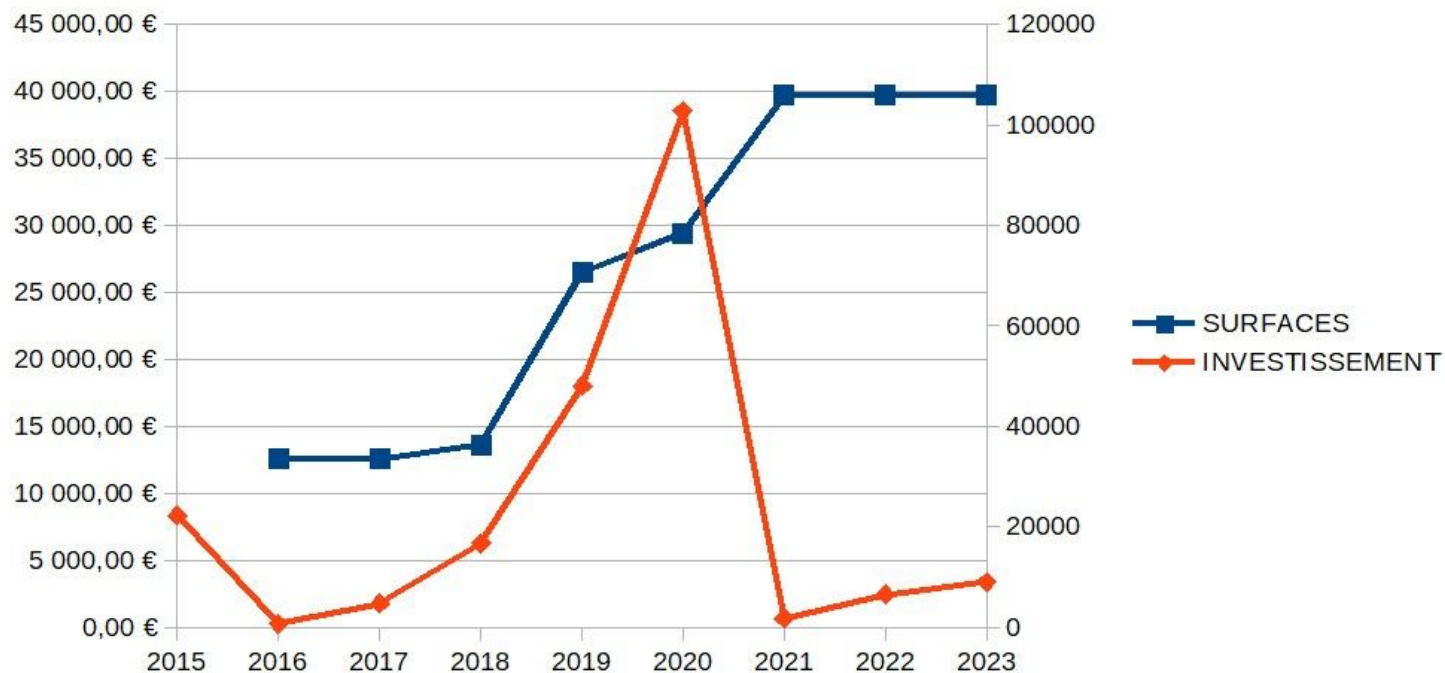
835 h / an, Soit 1/2 ETP
sur un service de 66
jardiniers



LES COUTS D'INVESTISSEMENT

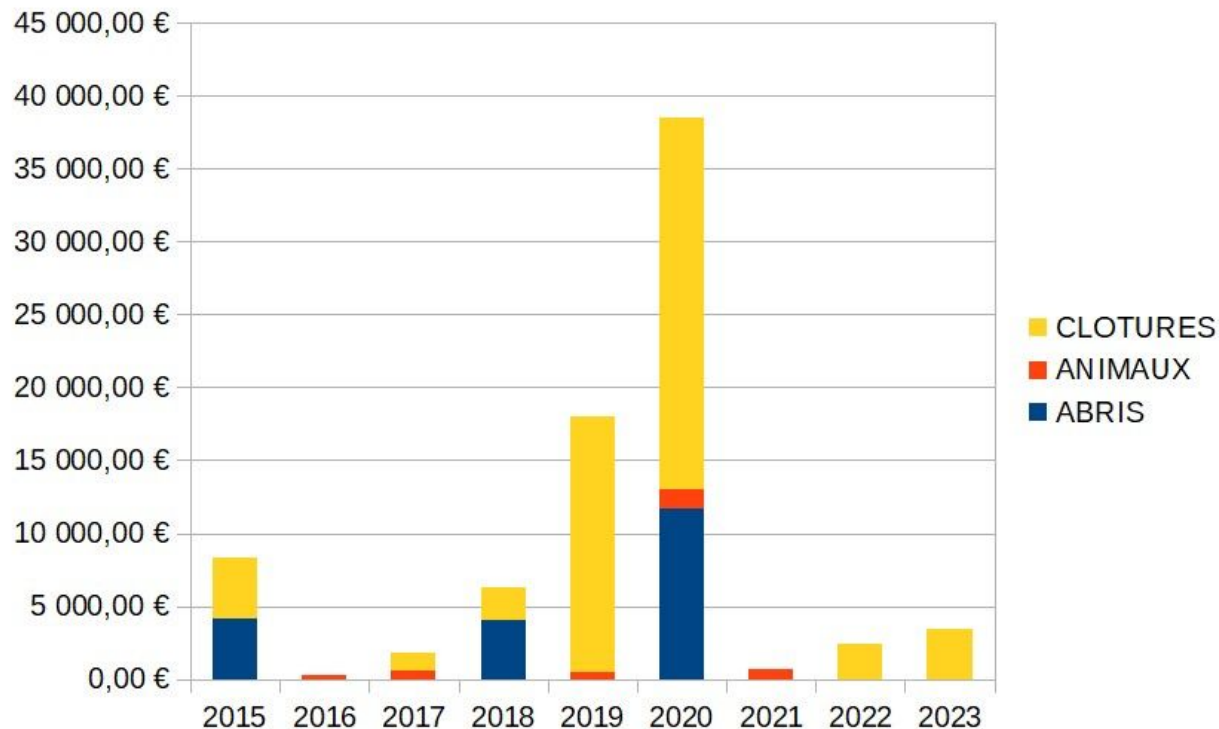
Parcelles Ville de Cholet
Ecopâturage Investissements / surfaces

ANNEE	SURFACES	INVESTISSEMENT
2015		8 320,80 €
2016	33514	290,00 €
2017	33514	1 785,97 €
2018	36314	6 273,24 €
2019	70664	17 994,17 €
2020	78464	38 531,35 €
2021	105864	660,00 €
2022	105864	2 438,75 €
2023	105864	3 387,98 €
		79 682,26 €



LES COUTS D'INVESTISSEMENT

DATE DÉBUT	ABRIS	ANIMAUX	CLOTURES
2015	4 089,60 €		4 231,20 €
2016		290,00 €	
2017		560,00 €	1 225,97 €
2018	4 011,00 €		2 262,24 €
2019		495,00 €	17 499,17 €
2020	11 729,83 €	1 291,40 €	25 510,12 €
2021		660,00 €	
2022			2 438,75 €
2023			3 387,98 €
SOUS-TOTAL	19 830,43 €	3 296,40 €	56 555,43 €
TOTAL		79 682,26 €	



Merci de votre attention

