

LES MARDIS DE L'ÉCO-PÂTURAGE

L'éco-pâturage: maintien de la biodiversité sauvage et
préservation des races locales

Exemples des actions menées sur Cholet (49)

Cholet - mardi 13/06/2023
Olivier Durand – CPIE Loire Anjou

CRAPAL

Conservatoire des Races Animales en Pays de la Loire

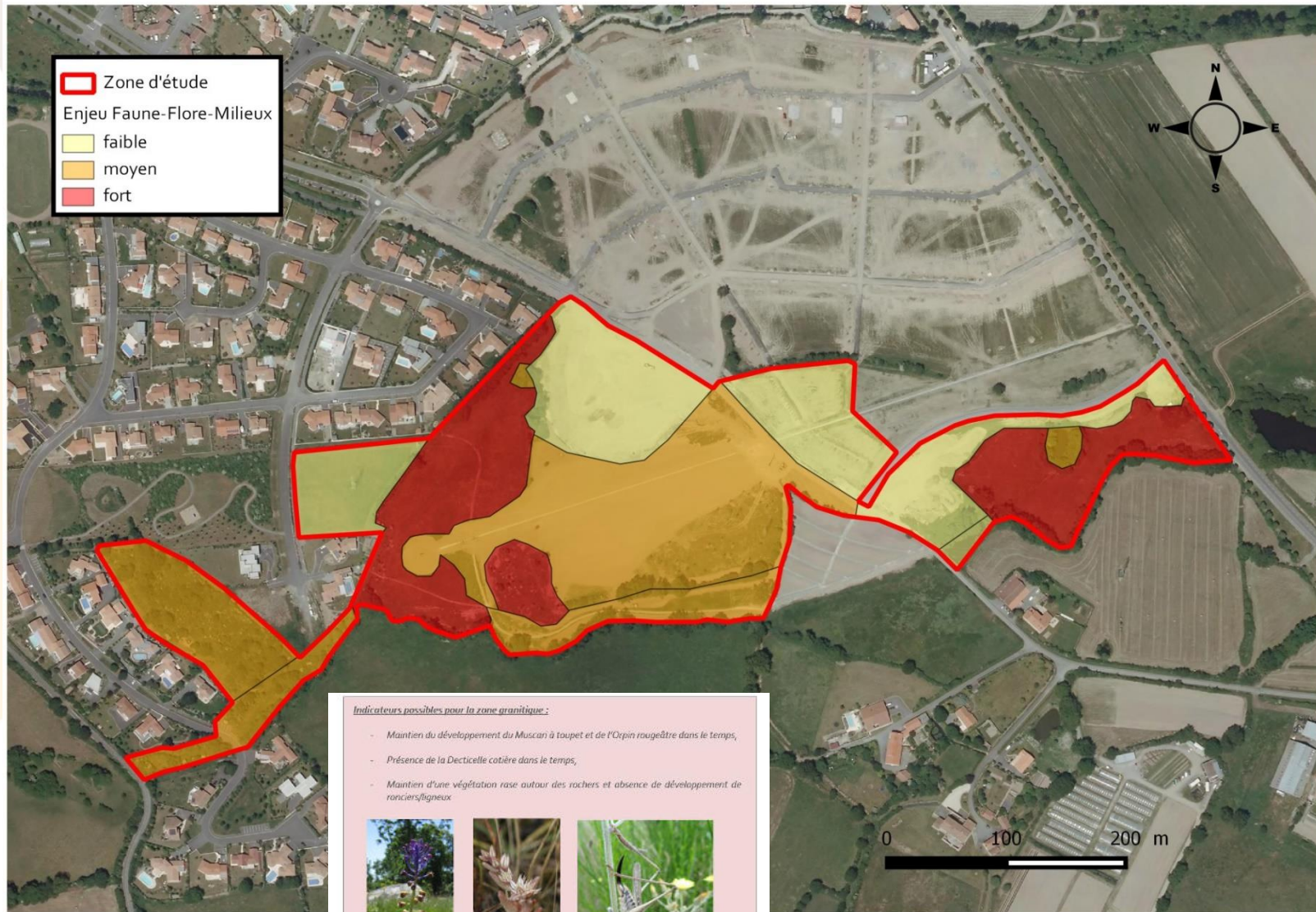
Éléments naturalistes recherchés :

- Quels milieux en place/quels types de végétation,
- Présence d'espèces originales/ patrimoniales/ indicatrices (faune ou flore)



Nom Latin	Nom Français	Classe de rareté CENB (plantes)	Classe de régression CENB (plantes)	Liste Rouge CENB Pays de La Loire	Liste Rouge du Massif armoricain	Liste des espèces déterminantes Pdl.	Directive Habitat	Protection France	Liste de Protection des Pays de La Loire
<i>Barbarea verna</i> (Miller) Ascherson	Barbarée printanière	PC	m	LC		I			
<i>Centaurea cyanus</i> L.	Bleuet	PC	m	LC	An. 2	V			
<i>Lepidium heterophyllum</i> Benthäm	Passerage hétérophyllie	C	f/St	LC		I			
<i>Lotus angustissimus</i> L.	Lotier grêle	AC	f/St	LC		R			
<i>Lythrum hyssopifolia</i> L.	Salicaire à feuilles d'hysope	C	f/St	LC		R			
<i>Britanna</i> subsp. <i>chondrosperma</i> (Fr.) Walters	Montie des fontaines					?			
<i>Oenanthe peucedanifolia</i> Pollich.	Oenanthe à feuilles de peucedan	PC	f/St	LC		I			
<i>Quercus ilex</i> L.	Chêne vert	AC	f/St	LC		R			
<i>Sedum rubens</i> L.	Orpin rougeâtre	AC	f/St	LC	An. 2	?			
<i>Trifolium micranthum</i> V.	Trèfle à petites fleurs	PC	f/St	LC		?			

= Apprécier les surfaces les plus sensibles (pour la biodiversité)



Indicateurs possibles pour la zone granitique :

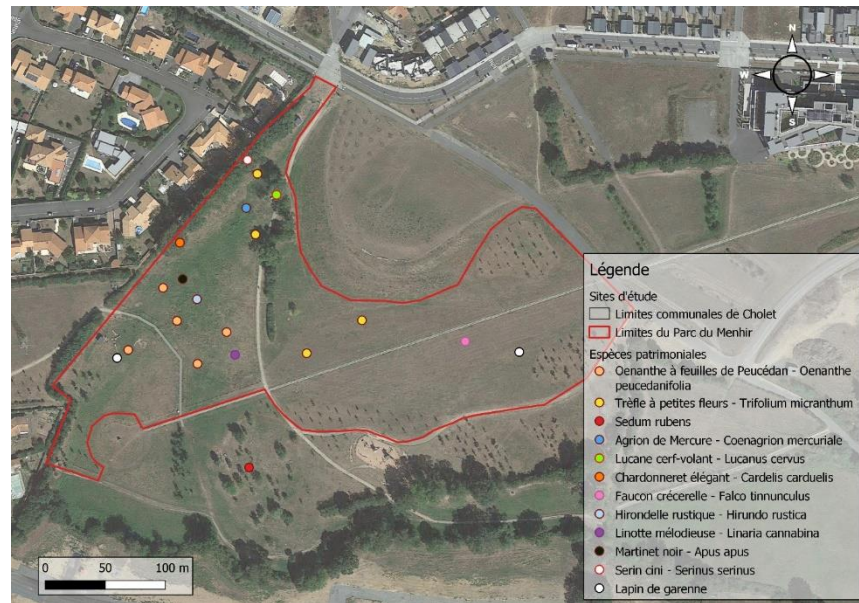
- Maintien du développement du *Muscari* à toupet et de l'*Orpin rougeâtre* dans le temps,
- Présence de la *Decticelle cotière* dans le temps,
- Maintien d'une végétation rase autour des rochers et absence de développement de ronciers/signeux



2020... Expertise biologique / Évaluation de l'impact de l'écopâturage sur la biodiversité (« Parc du Menhir » et « Champ de Bataille »)

Objectifs :

- évaluer l'impact de l'activité de pâturage
- compléter les informations sur la biodiversité des sites





Nombre de données				Nombre de taxons				Nombre d'espèces patrimoniales	
451				203				5	
Groupes	Flora supérieure	Coléoptères	Orthoptères	Autres invertébrés	Amphibiens	Reptiles	Mammifères	Oiseaux	Poissons
Taxons	118	21	10	31	-	1	1	21	-
Taxons patrimoniaux	1	2	-	-	-	-	1	3	-

Zoom sur la faune coprophage

- les « bousiers » consomment des matières fécales de mammifères (bouses, crottins...) à tous les stades de leur développement,
- permettent d'enfouir la matière organique dans le sol, la brasser dans les horizons superficiels, l'aérer et favoriser sa dégradation par les champignons et bactéries= recyclage des matières fécales et enrichissement du sol en éléments minéraux en les rendant disponibles pour la végétation
- ressource alimentaire importante (pour les oiseaux et chauves-souris notamment) en contexte de pâtures



Zoom sur la faune coprophage

- Des espèces très ubiquistes capables de se développer au sein de nombreux milieux/type de matière, d'autres sont très exigeants et alors indicateurs des habitats en place et des pratiques agropastorales.
- Présence ou absence des coprophages en lien avec l'utilisation des produits antiparasitaires qui influent directement sur les populations = effet néfaste des produits de la famille des Avermectines (Ivermectine, Doramectine...). L'utilisation de Milbémycines serait moins impactante pour les bousiers.

Zoom sur la faune coprophage

- 16 espèces identifiées sur les deux sites de Cholet ; 62 espèces de « bousiers » sont connues pour les Pays de la Loire. Les deux sites de Cholet hébergent donc 25,8% de la faune régionale (en l'état des connaissances)
- Forte disparité de la diversité et quantité d'espèces entre les deux sites = pratiques/traitements différents ?

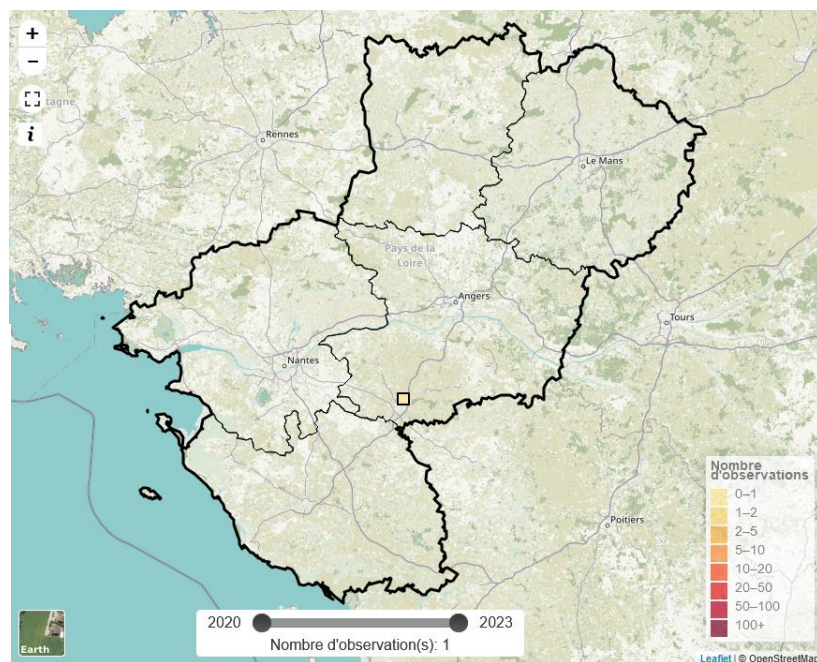
Onthophagus opacicollis

Première mention pour les Pays de la Loire
(recherche principalement les bouses de vache et crottin de mouton)

Elle privilégierait les pâturages très secs et thermophiles comme habitats.



© T4x0u8mics



2021 – Poursuite des suivis et état des lieux (Prairie Renaudeau, Bd Delhumeau Plessis, Bordage Luneau)

- État des lieux initial faune-flore
- évaluer l'impact de l'activité d'éco-pâturage sur les parcelles à terme.



2021 – Poursuite des suivis et état des lieux

(Prairie Renaudeau, Bd Delhumeau Plessis, Bordage Luneau)

Attention particulière en fin de saison aux orthoptères (criquets, grillons, sauterelles) qui sont un groupe permettant de disposer d'indications sur l'impact des pratiques de gestion en place sur la végétation.



Crique duettiste



Caloptène ochracé



Decticelle cendrée



MERCI DE VOTRE ATTENTION

CPIE Loire Anjou

3bis rue du Chanoine Libault
Beaupréau

49600 Beaupréau-en-Mauges

Tél. 02.41.71.77.30

Courriel : contact@cpieloireanjou.fr

www.cpieloireanjou.fr



LOIRE ANJOU

